



Pentru a-ti usura alegerea, am calculat pentru tine aceasta configuratie ca fiind cea mai ieftina varianta a casei David, FĂRĂ manopera executata de noi. Vei primi acest kit de casă cu toate accesoriile necesare montajului si vei putea executa montajul in regie proprie. Daca sunt lucruri care doresti sa le schimbi, poti accesa oricand configuratorul si sa alegei optiunile tale aici: <https://casa-ieftina.ro/configurator-de-case/>

In ceea ce priveste planul, poti alege varianta de mai jos sau oricare varianta din cele 10 planuri care le gasesti pe site, iar pretul nu se va schimba:

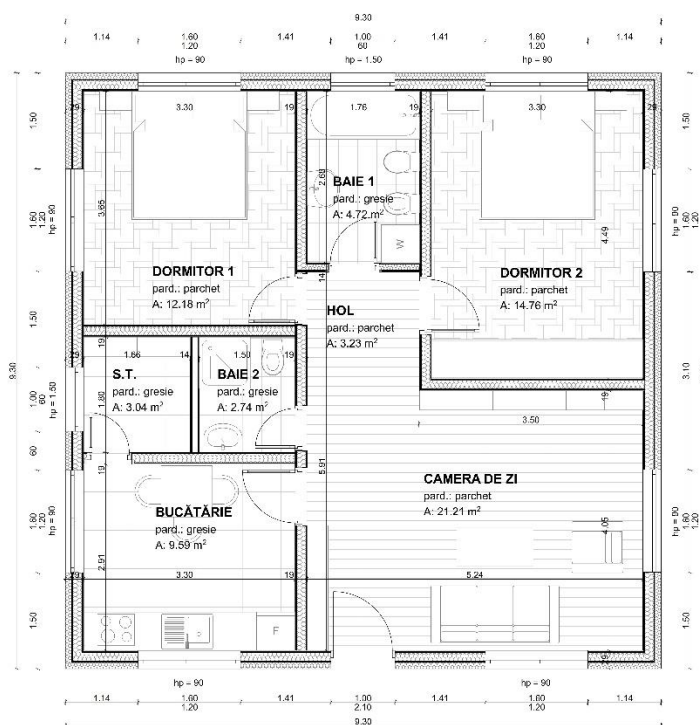
VARIANTA 1

Suprafata utilă

Suprafata

BAIE 1	4.72
BAIE 2	2.74
BUCĂTĂRIE	9.59
CAMERA DE ZI	21.21
DORMITOR 1	12.18
DORMITOR 2	14.76
HOL	3.23
S.T.	3.04
	71.47 m ²

Suprafata construită = 86.49 m²



Pret calculat pentru casa David, in cea mai ieftina varianta, FĂRĂ montaj: **23.550 Euro** cu TVA inclus

Acesta configuratie include:

- Structura casei cu lemn de provenienta Romania, cu acoperis in 2 ape. Lemnul este tratat impotriva focului, a insectelor, a mucegaiului si a ciupercilor
- Membrana de difuzie de vapori si sipci pentru țiglă
- Tigla metalica 0,5, cu accesorii, jgheaburi si burlane
- Pazie de lemn la streasina, nelacuita
- Lambriuri din lemn la streasina, nelacuite
- Placi OSB 12 mm la exteriorul peretilor exteriori si pe o față a peretilor de compartimentare
- Izolatie exterioara - Polistiren pentru izolatie exterioara 50 mm, cu accesorii de montaj, inclusiv adeziv pentru lipire, masa de spaclu si plasa de armare
- Izolatie interioara - izolatie cu vata minerala la pereti si tavane, 10 cm
- Membrana bariera de vapori la interior, pereti si tavane, inclusiv banda de etansare
- Sistem cu sipci de lemn la interior, cu rol de suport pentru montarea gipscartonului, la pereti si tavane
- Gipscarton standard, nechituit
- Tamplarie Rehau gama Eurodesign 70, alb: Usa de intrare 100 x 210 cm, 1 buc, Ferestre 60 x 80 cm, 2 buc, Ferestre 160 x 120 cm - 4 bucati

Ce iti ramane de facut?

- montajul elementelor de mai sus
- finisajul pardoselilor (șape, gresie, parchet)
- finisajul peretilor interiori (glet, zugraveala, faianta) si exteriori (doar culoarea)
- montarea usilor interioare
- executie instalatie electrica, sanitara si de incalzire (la cerere se poate executa cu echipe recomandate de noi)

Preturile nu includ transportul casei (un pret mediu pentru TIR este de 1,2 Euro/km, doar dus).

Mai multe detalii despre sistemul constructiv IN VARIANTA DE TOP veti gasi aici: <https://casa-ieftina.ro/sistem-constructiv/>

Mai multe detalii despre izolatiile cu lână de lemn veti gasi aici: <http://izolatiinaturale.ro/>

In cazul in care doriti sa schimbati configuratia de mai sus, puteti folosi configuratorul nostru si sa alegeti mai multe optiuni pentru placarea peretilor, izolatii interioare sau exterioare, placi de structura, sisteme de fixare si altele.

In acelasi configurator puteti adauga o pergola la terasa, simpla sau dubla precum si o pergola la intrarea in casa. La fel, puteti schimba forma acoperisului (4 ape in loc de 2 ape), in acelasi configurator.

Detalii aici: <https://casa-ieftina.ro/configurator-de-case/>

Pentru montarea in regie proprie va recomandam sa lucrati cu o echipa de 5 persoane, cel putin pe partea de structura.

Daca alegeti acest tip de montaj veti primi odata cu structura casei:

- Manual de montaj, cu detalii complete
- Proceduri de montaj si de verificare
- Planuri de montaj detaliate
- Suport telefonic si video - GRATIS

Timpul de montaj in varianta semifinisata pentru o echipa cu performante medii este de 2 saptamani.